

# Sitzung des Schul- und Kulturausschusses der Stadt Lippstadt

## TOP 3

### Anmeldeergebnis an weiterführenden Schulen (Schuljahr 2013/2014)

Dienstag, 19.03.2013



FB Familie, Schule und Soziales

## Anmeldeergebnis Schuljahr 2013/2014

	Aufnahmen	Züge	Vergleich 2012/2013	
			Aufnahmen	Züge
Kopernikusschule	51	2-3	47	2
Gesamtschule	120	4	119	4
Drost-Rose-Realschule	124	4	98	3
Edith-Stein-Realschule	76	3	70	3
Graf-Bernhard-Realschule	55	2	44	2
Ostendorf-Gymnasium	107	4	108	4
Marienschule	77	3	111	4
Ev. Gymnasium	93	3	82	3
Gymnasium Overhagen	47	2	59	2
<b>Gesamt</b>	<b>750*</b>		<b>738</b>	



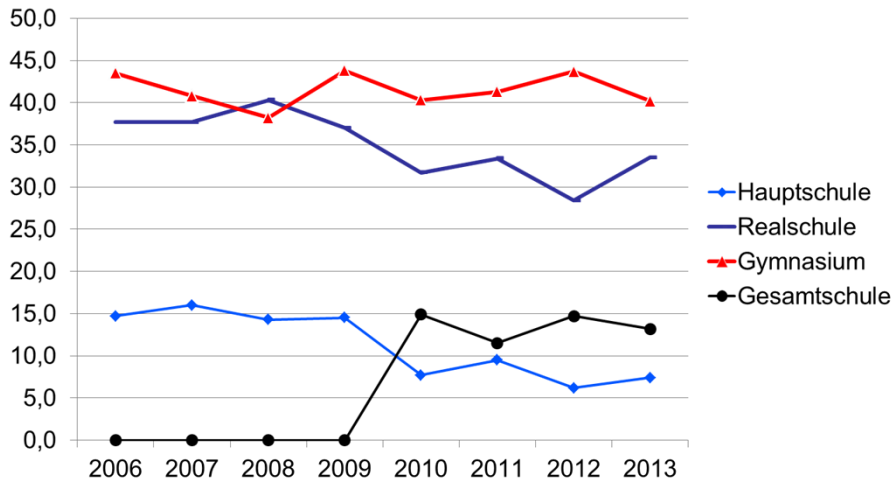
FB Familie, Schule und Soziales

\* 7 Kinder noch nicht angemeldet

2

# Übergangsquoten

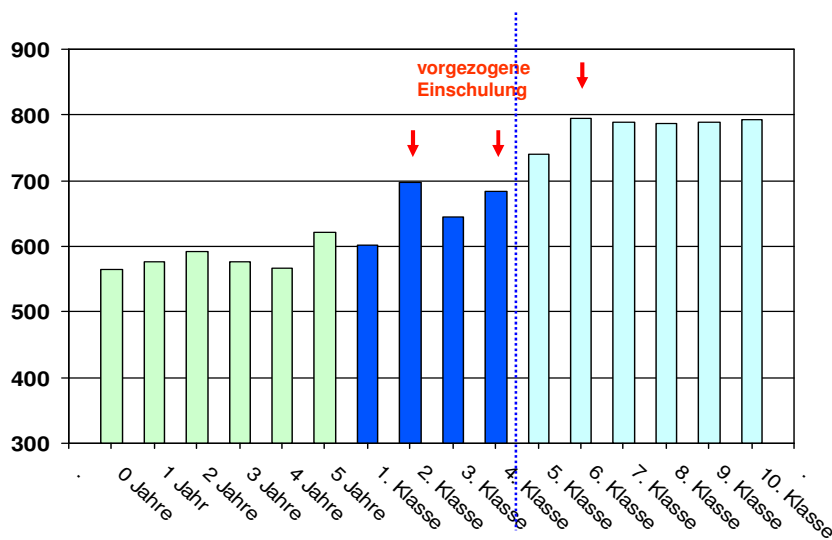
nur Schüler/innen aus der Stadt Lippstadt



FB Familie, Schule und Soziales

3

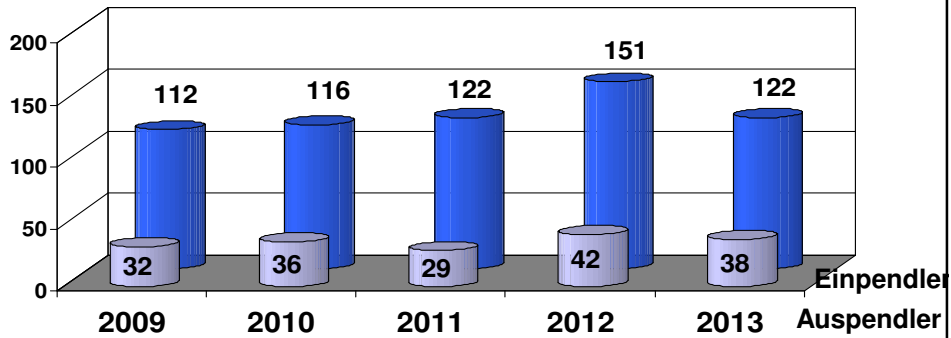
## Entwicklung Schülerzahlen (Schuljahr 2012/2013 ohne Förderschulen)



FB Familie, Schule und Soziales

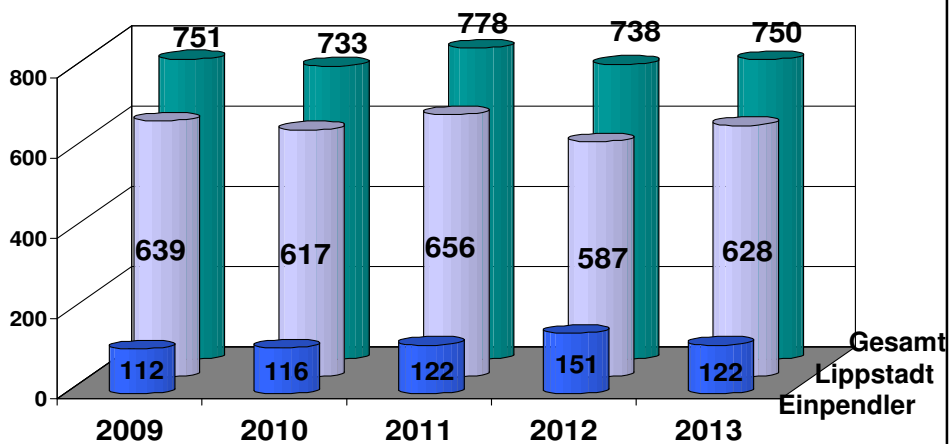
4

## Entwicklung der „Ein- und Auspendler“



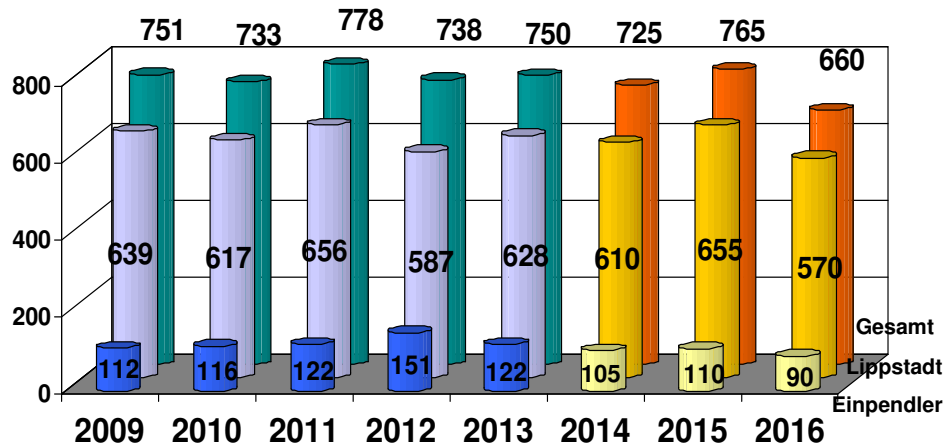
FB Familie, Schule und Soziales

## Entwicklung der Aufnahmen 2009 - 2013



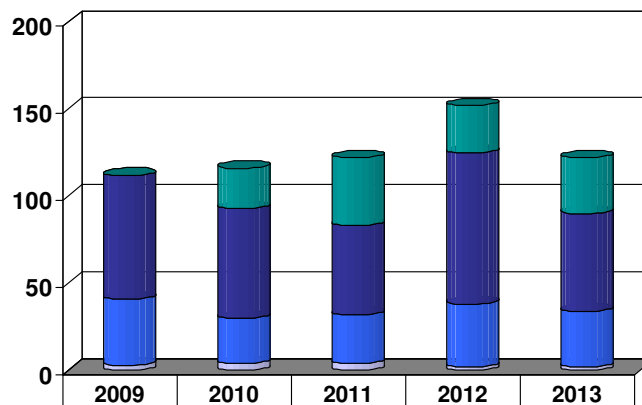
FB Familie, Schule und Soziales

## Entwicklung der Aufnahmen 2009 – 2016 (Prognose)



FB Familie, Schule und Soziales

## Schulwahl der auswärtigen Kinder

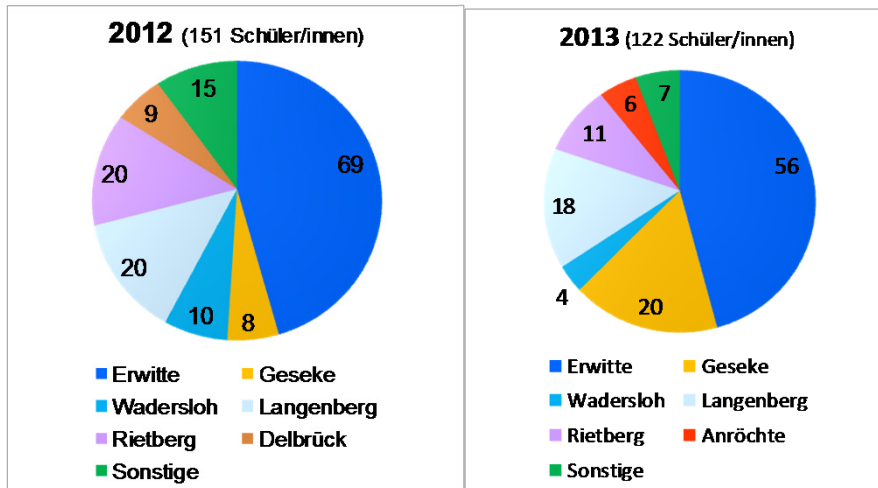


	2009	2010	2011	2012	2013
<span style="color: green;">■</span> Gesamtschule	0	23	39	27	32
<span style="color: blue;">■</span> Gymnasien	71	63	51	87	56
<span style="color: lightblue;">■</span> Realschule	38	26	28	36	32
<span style="color: lightgrey;">■</span> Hauptschule	3	4	4	2	2



FB Familie, Schule und Soziales

# Herkunft der auswärtigen Schüler/innen



FB Familie, Schule und Soziales